

Сделаем строительные работы легче

НАШИ ПРОДУКЦИИ



SHANTUI

SR16-B6

Дорожный ролик



Shantui Social

SHANTUI CONSTRUCTION MACHINERY CO., LTD.
ADD: No. 58, G327 Highway, Jining City, Shandong, CHINA
TEL: +86-537-2909369
FAX: +86-537-2311219
EMAIL: trade@shantui.com
WEB: www.shantui.com

SHANTUI

Модель двигателя
Полная мощность
Эксплуатационная масса

Weichai WP6G175E22
129кВт при 2200 об/мин
16,000кг

Акцент на уплотнение почвы
Специалист по дорожному строительству

ОБЗОР

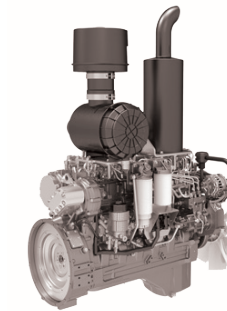
КОМФОРТНАЯ СРЕДА ДЛЯ РАБОТЫ

- Разделенная кабина, отсутствие препятствий на передней стойке, ультраширокий вид спереди, большое пространство салона, звукоизоляционная губка + звукопоглощающий салон, уровень шума в ушах менее 83 дБ, что значительно повышает комфорт.
- Высокая мощность охлаждения и отопления кондиционирования воздуха, с увеличением эффективности охлаждения и обогрева на 20%. На 7 выходов воздуха доступно несколько вариантов, имеется функция смены свежего воздуха.
- Передний солнцезащитный козырек, Bluetooth-радио, розетка питания 24 В, передние/задние стеклоочистители с водяным орошением, а также другие удобные конфигурации обеспечивают лучший опыт вождения



МОЩНЫЙ ДВИГАТЕЛЬ

- Двигатель Вэйчай WP6, 129кВт/2200 об/мин, с большим резервом мощности, стабильной производительностью и высокой надежностью.



ИННОВАЦИОННЫЙ ДИЗАЙН ПЛАТФОРМЫ

- Структурированный задний капот тонколистовой штамповки, привлекательный обтекаемый внешний вид.
- Топливный бак с ротационным формованием для увеличения срока службы



ИДЕАЛЬНОЕ КАЧЕСТВО УПЛОТНЕНИЙ

- Двухчастотный и двухамплитудный режим вибрации, большая возбуждающая сила.
- Гладкий барабан и кулачковый барабан взаимозаменяемы, подходит для различных условий работы.
- Постоянство амплитуды в пределах 3%, высокая производительность уплотнения.



ВЫСОКОКАЧЕСТВЕННЫЕ КОМПОНЕНТЫ

- Оригинальные импортные подшипники вибрации, высокая надежность.
- Гидравлическая система Линдз, устойчивая к высокому давлению и большой нагрузке, отличается высоким уровнем надежности.

ПРОСТОТА В ОБСЛУЖИВАНИИ

- Капот имеет большой угол раскрытия и достаточное пространства для обслуживания;
- Централизованный задний гидравлический фильтрующий элемент для повышения эффективности обслуживания;
- Фильтрующие элементы двигателя расположены по центру, а баки для масла и воды сливаются наружу, тем самым значительно повышая удобство обслуживания.



КОМФОРТ



КОМФОРТНАЯ СРЕДА ДЛЯ РАБОТЫ

Просторная кабина оснащена остеклением большой площади для лучшего обзора, что позволяет сделать работу оператора более безопасной и эффективной. Оснащенный четырьмя светодиодными фонарями спереди и сзади, этот ролик обеспечивает отличный обзор и позволяет работать ночью. Опциональный кондиционер представляет собой верхнюю конструкцию для выпуска воздуха, выполняющую функцию замены свежего воздуха.



ЭРГОНОМИЧНАЯ КОМПОНОВКА КАБИНЫ

Опциональная кабина оснащена звукоизоляционной и теплоизоляционной губкой, а рабочий стол оснащен эргономичными ручками управления и аварийными тормозами.



МНОГОФУНКЦИОНАЛЬНАЯ ПРИБОРНАЯ ПАНЕЛЬ

Для индикации эксплуатационных данных устанавливаются датчик уровня топлива, датчик температуры воды, вольтметр, световой индикатор зарядки и световой индикатор поворота.



ЭРГОНОМИЧНЫЙ ИНТЕРЬЕР

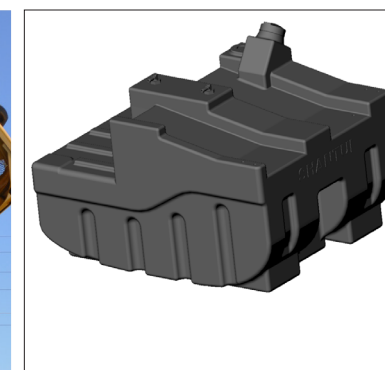
Оснащен радиоприемником, солнцезащитным козырьком, стеклоочистителем и подстаканником. Сиденье с механической подвеской эффективно снижает вибрацию и обеспечивает комфортную рабочую среду.

НАДЕЖНОСТЬ



РАБОЧЕЕ ОБОРУДОВАНИЕ

Запатентованная технология конструкции барабана Шаньтуй и процесс сварки высокого качества обеспечивают надежность и производительность. Уникальная конструкция смазочного устройства в барабане гарантирует более длительный срок службы. Оптимизированные параметры вибрации и распределение массы обеспечивают лучшее уплотнение. Комплекты кулачкового бандажа обеспечивают универсальность и позволяют заменить машину с гладким барабаном на машину с кулачковым барабаном, что в свою очередь уплотняет связные и полусвязные материалы.



ПРОСТОТА В ОБСЛУЖИВАНИИ

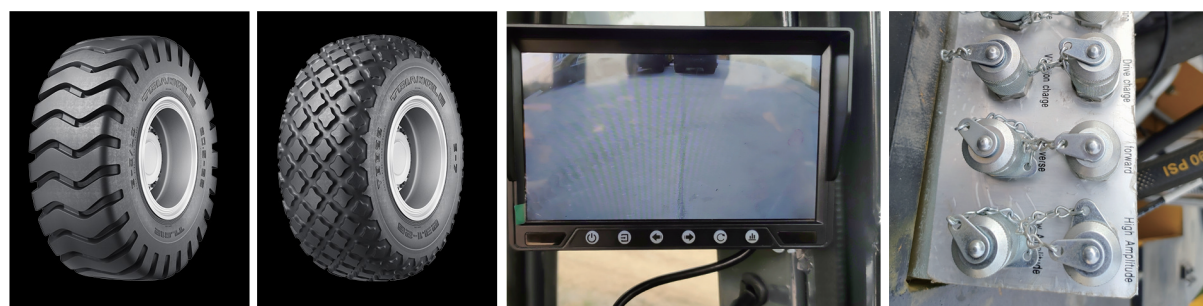
Топливный бак изготовлен методом ротационного формования, емкость составляет 330 л, благодаря чему машина может дольше работать. Ролик имеет большой угол открытия заднего капота, что обеспечивает легкий доступ к двигателю и гидравлическим системам. Все фильтрующие элементы расположены по центру, а слив масла выведен за пределы ролика. Может быть выбрано централизованное измерение давления, что значительно облегчает использование и обслуживание машины.

ОТЛИЧНАЯ ЭКСПЛУАТАЦИОННАЯ ПРИГОДНОСТЬ

Ролик оснащен гидравлическим приводом и имеет отличную способность преодолевать подъемы. Система вибрации с двойной амплитудой и двойными частотными режимами обеспечивает эффективное уплотнение различных толщин слоев. Функция постоянной скорости одним касанием обеспечивает идеальную согласованность и быстрый переход в рабочий режим. Функция запуска вибрации одним касанием позволяет значительно снижать рабочее давление водителя.



ОПЦИОНАЛЬНОЕ ОБОРУДОВАНИЕ



ШИНА

КАМЕРА ЗАДНЕГО ХОДА

ЦЕНТРАЛИЗОВАННОЕ ИЗМЕРЕНИЕ ДАВЛЕНИЯ



НАВЕС

ПЛОТНОМЕТР

СИДЕНЬ С ПОДВЕСКОЙ

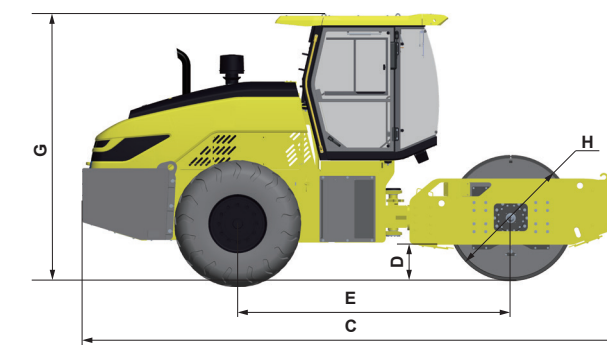
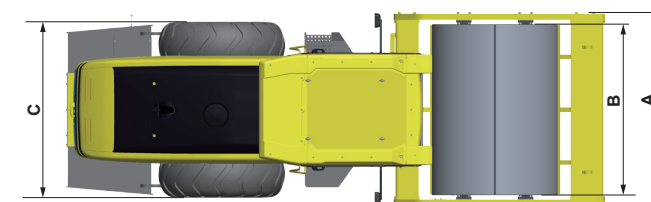
УМНАЯ СИСТЕМА УПЛОТНЕНИЯ ДЛЯ ДОРОЖНЫХ РОЛИКОВ

Интеллектуальная система уплотнения отображает данные об уплотнении в реальном времени, а также осуществляет проверку уплотнений и запись всей рабочей области. Повышает эффективность и качество уплотнения путем своевременного позиционирования слабых мест уплотнений.



ТЕХНИЧЕСКИЕ ХАРАКТЕРИСТИКИ

ДВИГАТЕЛЬ		С ГЛАДКИМ	С БАНДАЖОМ	СИСТЕМА ВИБРАЦИИ		С ГЛАДКИМ	С БАНДАЖОМ
Модель	Weichai WP6G175E22			Тип	гидростатический, электронное управление		
Количество цилиндров	4			Частота низкая	35 Гц	35 Гц	
Тип	4-тактный, прямой впрыск, водяное охлаждение			Частота высокая	29 Гц	29 Гц	
Система подачи воздуха	турбонаддув			Амплитуда большая	2 мм	2 мм	
Диаметр цилиндров / Ход поршня	105 мм / 130 мм			Амплитуда малая	1 мм	0,8 мм	
Рабочий объем	6,75л			Макс. уплотняющее усилие	320 кН	320 кН	
Номинальная мощность	129 кВт при 2200 об.			Мин. уплотняющее усилие	230 кН	232 кН	
Макс. крутящий момент	700 Н.м при 1300-1500 об.			ЗАПРАВочНЫЕ ЕМКОСТИ		С ГЛАДКИМ	С БАНДАЖОМ
Номинальный расход топлива	221 г/кВт.ч			Топливный бак	330 л	330 л	
Экологический стандарт	Tier 2 / Stage II			Гидробак	100 л	100 л	
ТРАНСМИССИЯ		С ГЛАДКИМ	С БАНДАЖОМ	Система охлаждения	22 л	22 л	
Тип	гидростатический, полноприводный			Поддон двигателя	12 л	12 л	
Приводной насос	поршневой насос с измененной подачей			ЭЛЕКТРОННАЯ СИСТЕМА		С ГЛАДКИМ	С БАНДАЖОМ
Приводной мост	поршневой мотор с измененной подачей			Аккумулятор	24 В, 105 А.ч	24 В, 105 А.ч	
Валец	поршневой мотор с измененной подачей			Генератор	28 В, 80 А.ч	28 В, 80 А.ч	
Шины	23.1-26-12PR/20.5-25-16PR			Стартер	24 В, 6 кВт	24 В, 6 кВт	
Макс. преодолеваемый подъем	45%			МАССА		С ГЛАДКИМ	С БАНДАЖОМ
Скорость вперед (I, II)	0~5.5 км/ч; 0~9.5 км/ч			Эксплуатационная масса	16000 кг	-	
Скорость назад (I, II)	0~5.5 км/ч; 0~9.5 км/ч			Распределение массы на валец	10000 кг	-	
СИСТЕМА РУЛЕВОГО УПРАВЛЕНИЯ		С ГЛАДКИМ	С БАНДАЖОМ	Распределение массы на ось	6000 кг	-	
Тип	гидравлическая, шарнир поворота			Статическая нагрузка	460 Н/см	-	
Угол поворота	±35°			ГАБАРИТНЫЕ РАЗМЕРЫ		С ГЛАДКИМ	С БАНДАЖОМ
Угол колебания	±10°			A	2305 мм	2305 мм	
Мин. радиус поворота	6500 мм			B	2130 мм	2130 мм	
ТОРМОЗНАЯ СИСТЕМА		С ГЛАДКИМ	С БАНДАЖОМ	C	2200 мм	2200 мм	
Рабочий тормоз	гидравлический тормоз			D	387 мм	387 мм	
Стояночный тормоз	гидравлический тормоз			E	3421 мм	3421 мм	
Аварийный тормоз	гидравлический тормоз			F	6780 мм	6780 мм	
ВИБРАЦИОННЫЙ ВАЛЕЦ		С ГЛАДКИМ	С БАНДАЖОМ	G	3309 мм	3309 мм	
Ширина	2130 мм	-	-	H	1550 мм	1752 мм	
Диаметр	1550 мм	-	-				
Толщина обечайки	32 мм	-	-				
Кол-во кулачок	-	-	-				
Высота кулачок	-	-	-				



* ТЕХНИЧЕСКИЕ ХАРАКТЕРИСТИКИ МОГУТ МЕНЯТЬСЯ БЕЗ ПРЕДВАРИТЕЛЬНОГО УВЕДОМЛЕНИЯ. НА ФОТОГРАФИИ МОГУТ ПОКАЗАНЫ ДОПОЛНИТЕЛЬНЫЕ КОМПЛЕКТАЦИИ. ЦВЕТ И ВНЕШНИЙ ВИД МОЖЕТ ОТЛИЧАТЬСЯ ОТ ПОКАЗАННОГО.