

DN08B2

SHANTUI
VALUE THAT WORKS

СЕРИЯ БУЛЬДОЗЕРОВ

ДВИГАТЕЛЬ	WEICHAI WP4G95E221
ПОЛНАЯ МОЩНОСТЬ	70 кВт (95 л.с.) при 2200 об/мин
ЭКСПЛУАТАЦИОННАЯ МАССА	9050 кг – 10 019 кг

СДЕЛАЕМ

СТРОИТЕЛЬНЫЕ РАБОТЫ ЛЕГЧЕ



СИ СТРОЙИМПОРТТЕХНИКА
+7 (495) 662-64-61 • shantui-sit.ru

ТЕХНИЧЕСКИЕ ХАРАКТЕРИСТИКИ

ДВИГАТЕЛЬ	
Модель	Weichai WP4G95E221
Экологический стандарт	EPA Tier 2 и EU Stage 2
Полная мощность	70 кВт (95 л.с.) при 2200 об/мин
Полезная мощность	63 кВт (85 л.с.) при 2200 об/мин
Количество цилиндров – диаметр х ход поршня	4 – 105 x 120 мм
Полный объём	4,16 л
Макс. крутящий момент	380 Н·м при 1400-1600 об/мин
Мин. расход топлива	220 г/кВтч
Система охлаждения	водяное охлаждение, механический привод вентилятора

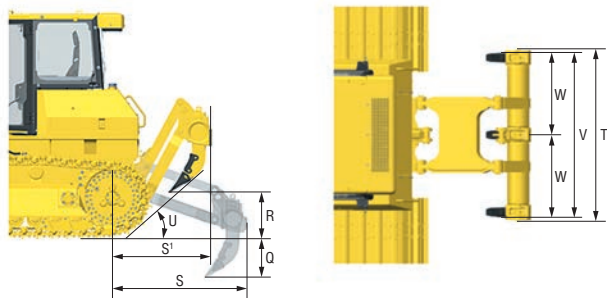
ТРАНСМИССИЯ	
Тип	гидростатическая трансмиссия с электронным управлением, два независимых контура, адаптивная система контроля скорости и нагрузки
Рабочее давление	42 500 кПа
Скорость движения вперед	0-9 км/ч
Скорость движения назад	0-9 км/ч
Макс. теоретическое тяговое усилие	160,4 кН
Поворот	независимая работа двух гусениц на полной мощности позволяет выполнять повороты на месте и в движении под нагрузкой
Тормозная система	многодисковая, закрытого типа
Бортовая передача	двухступенчатая, планетарного типа

ХОДОВАЯ ЧАСТЬ		XL	LGP
Тип	жесткая подвеска	жесткая подвеска	жесткая подвеска
Тип башмака	с одним грунтозащепом	с одним грунтозащепом	с одним грунтозащепом
Ширина колеи	1650 мм	1790 мм	1790 мм
Ширина башмака	460 мм	610 мм	610 мм
Длина пятна контакта гусеницы с грунтом	2225 мм	2225 мм	2225 мм
Площадь пятна контакта гусениц с грунтом	20 470 см ²	27 145 см ²	27 145 см ²
Количество башмаков	42 шт. (с каждой стороны)	42 шт. (с каждой стороны)	42 шт. (с каждой стороны)
Давление на грунт (базовая комплектация)	42,9 кПа	33,5 кПа	33,5 кПа
Кол-во поддерживающих катков	1 шт. (с каждой стороны)	1 шт. (с каждой стороны)	1 шт. (с каждой стороны)
Кол-во опорных катков	6 шт. (с каждой стороны)	6 шт. (с каждой стороны)	6 шт. (с каждой стороны)
Шаг звена	154,1 мм	154,1 мм	154,1 мм
Радиус разворота	2789 мм	2880 мм	2880 мм

ЗАПРАВочНЫЕ ОБЪЕМЫ		XL	LGP
Топливный бак		197 л	197 л
Система охлаждения двигателя		19 л	19 л
Система смазки двигателя		10 л	10 л
Гидравлический бак		53 л	53 л
Бортовая передача		5,8 л (с каждой стороны)	5,8 л (с каждой стороны)

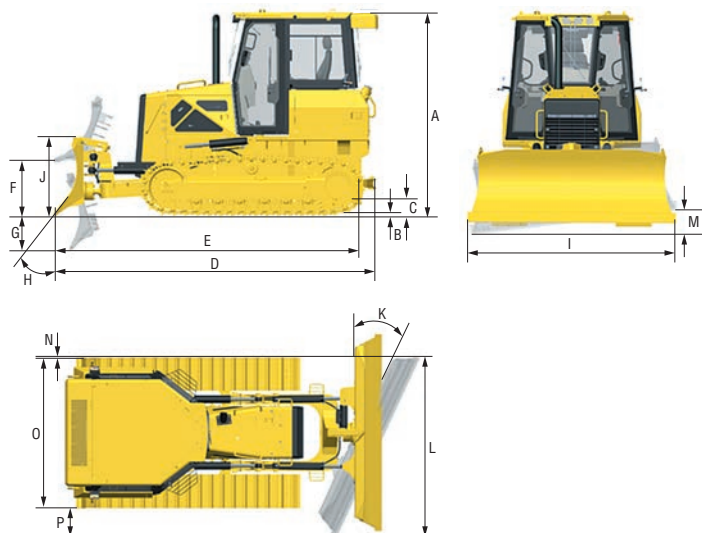
ЭКСПЛУАТАЦИОННАЯ МАССА		XL	LGP
Без рыхлителя		9050 кг	9362 кг
С рыхлителем		9707 кг	10 019 кг

ОТВАЛ		XL	LGP
Тип	PAT	PAT	PAT
Объем (ISO 9246:1988)		1,93 м ³	2,04 м ³



ГАБАРИТНЫЕ РАЗМЕРЫ		XL	LGP
A	Высота бульдозера (с ROPS/FOPS)	2860 мм	2860 мм
B	Высота грунтозацепа	47 мм	47 мм
C	Дорожный просвет	320 мм	320 мм
D	Длина бульдозера (с тягово-сцепным устройством)	4420 мм	4420 мм
E	Длина бульдозера (без тягово-сцепного устройства)	4405 мм	4405 мм
F	Макс. высота подъема отвала	900 мм	900 мм
G	Макс. глубина резания грунта отвалом	450 мм	450 мм
H	Угол резания отвалом	55±3°	55±3°
I	Ширина отвала	2680 мм	3150 мм
J	Высота отвала	1090 мм	1090 мм
K	Макс. угол поворота отвала в горизонтальной плоскости	25°	25°
L	Ширина бульдозера при макс. повороте отвала	2474 мм	2896 мм
M	Макс. перекоп отвала	389 мм	457 мм
N	Макс. расстояние по горизонтали между внешней стороной башмака левой гусеницы и отвала, повернутого на макс. угол	4 мм	64 мм
O	Ширина бульдозера по внешней стороне гусеничных башмаков	2110 мм	2400 мм
P	Макс. расстояние по горизонтали между внешней стороной башмака правой гусеницы и отвала, повернутого на макс. угол	364 мм	432 мм

* Система безопасности ROPS/FOPS интегрирована в кабину.



РЫХЛИТЕЛЬ		
Тип	параллелограмм	
Количество зубьев	3 шт.	
Масса	657 кг	
Q	Макс. глубина рыхления	340 мм
R	Макс. высота подъема рыхлителя	440 мм
S	Длина рыхлителя (при рыхлении на макс. глубину)	1352 мм
S'	Длина рыхлителя (при макс. подъеме)	972 мм
T	Ширина рыхлителя	1766 мм
U	Задний угол съезда бульдозера (при макс. подъеме рыхлителя)	26,8°
V	Ширина рыхления	1696 мм
W	Расстояние между зубьями	800 мм