

# SHANTUI

## DH24B3

### БУЛЬДОЗЕР СЕРИЯ



ДВИГАТЕЛЬ

Weichai WD12G250E202

ПОЛНАЯ МОЩНОСТЬ

185 кВт (251 л.с.)

ЭКСПЛУАТАЦИОННАЯ МАССА

23820-27030 кг

Linde Hydrostatic Travel Drive  
electronic control

# DN24 ВЗ ТЕХНИЧЕСКИЕ ХАРАКТЕРИСТИКИ

## ДВИГАТЕЛЬ

Двигатель	WEICHAI WD12G250E202
Экологический стандарт	EPA Tier 2 и EU Stage 2
Полная мощность	185 кВт (251 л.с.) при 2100 об/мин
Полезная мощность	167 кВт (227 л.с.) при 2100 об/мин
Количество цилиндров - диаметр x ход поршня	6 - 126 x 155 мм
Полный объем (л)	11.596
Максимальный крутящий момент	1200 Нм при 1300 - 1400 об/мин
Минимальный расход топлива (л/кВтч)	198
Система охлаждения	водяное охлаждение, вентилятор механического привода

## СИСТЕМА ТРАНСМИССИИ

система трансмиссии	Гидростатическая трансмиссия с электронным управлением, два независимых контура, адаптивная система контроля скорости и нагрузки. Бесступенчатое изменение скорости движения. Управление изменением скорости и направления движения одним джойстиком. Выполнение разворотов и поворотов на месте под нагрузкой.
давление системы трансмиссии	45000kPa
ходовая скорость	0-11km/h
макси. Тяговая сила.	368.8kN
Поворот	Независимая работа двух гусениц на полной мощности позволяет выполнять повороты на месте и в движении под нагрузкой
Тормозная система	Многодисковая, закрытого типа
Бортовая передача	Планетарный тип, двухступенчатые

ШАССИ	XL	FL	CH	LGP	WH
Тип	Полужесткая подвеска со стабилизирующим балансиром				
Тип башмака	с одним грузозацепом	с одним грузозацепом	с одним грузозацепом	треугольный	треугольный
Ширина колеи (мм)	2000	2000	2000	2250	2250
Ширина башмака (мм)	560/610/660	610/660	610/660	910	910
Длина пятна контакта гусеницы с грунтом (мм)	3050	3050	3050	3482	3482
Площадь пятна контакта гусеницы с грунтом (см²)	34160 /37210/40260	37210/40260	37210/40260	63372	63372
Количество башмаков (шт)	41 (с каждой стороны)	41 (с каждой стороны)	41 (с каждой стороны)	45 (с каждой стороны)	45 (с каждой стороны)
Давление на грунт (базовая комплектация) (кПа)	68,3/62,7/58	69,4/63,7	64,5/59,6	40,9	41,8
Количество поддерживающих катков (шт)	2 (с каждой стороны)	2 (с каждой стороны)	2 (с каждой стороны)	2 (с каждой стороны)	2 (с каждой стороны)
Количество опорных катков (шт)	7 (с каждой стороны)	7 (с каждой стороны)	7 (с каждой стороны)	8 (с каждой стороны)	8 (с каждой стороны)
Шаг звена (мм)	216	216	216	216	216
Радиус разворота (мм)	4210	4210	4204	4319	4316

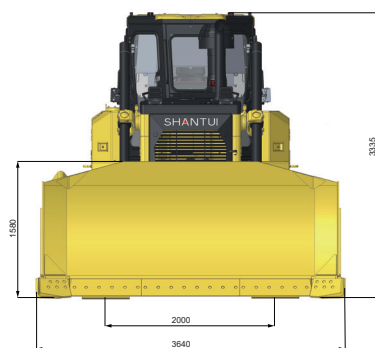
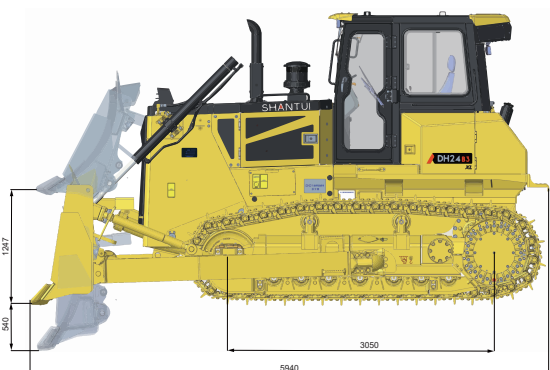
## ОБЪЕМ ЖИДКОСТИ

Топливный бак (л)	489				
Система охлаждения двигателя (л)	61				
Система смазки двигателя (л)	24				
Гидравлический бак ходовой части (л)	125				
Бортовая передача (л)	30 (С КАЖДОЙ СТОРОНЫ)				
Гусеничная тележка (л)	10				
<b>ЭКСПЛУАТАЦИОННАЯ МАССА</b>	<b>XL</b>	<b>FL</b>	<b>CH</b>	<b>LGP</b>	<b>WH</b>
Эксплуатационная масса (без рыхлителя) (кг)	23820	24200	24475	26420	27030

ОТВАЛ	XL	FL	CH	LGP	WH
тип отвала	Полусферический		Сферический		Для работы с отходами
емкость м³	6,5	6,5	7,5	6,4	12,9
<b>РАЗМЕРЫ</b>	<b>XL</b>	<b>FL</b>	<b>CH</b>	<b>LGP</b>	<b>WH</b>
Высота бульдозера (с ROPS/FOPS) (мм)	3335	3380	3350	3525	3525
Высота грузозацепа (мм)	72	72	72	123	123
Дорожный просвет (мм)	450	450	450	450	450
Длина бульдозера (с тягово-сцепным устройством) (мм)	5940	5940	6474	6097	6469 (со скребком)
Максимальная высота подъема отвала (мм)	1247	1247	1265	1300	1300
Максимальная глубина резания грунта отвалом (мм)	540	540	545	550	550
Угол резания отвалом (град)	52±3	52±3	52±3	52±3	52±3
Ширина отвала (мм)	3640	3640	3800	4365	4365
Высота отвала (мм)	1580	1580	1294	1400	1981
Высота перекаса отвала (мм)	840	850	850	680	680
Ширина бульдозера по внешней стороне гусеничных башмаков (мм)	2560	2610	2660	3160	3160

## РАЗМЕРЫ РЫХЛИТЕЛЯ

тип рыхлителя	параллелограмм
Масса (кг)	2646
Максимальная глубина рыхления (мм)	655
Максимальная высота подъема рыхлителя (мм)	567
Длина рыхлителя (при рыхлении на максимальную глубину) (мм)	1882
Длина рыхлителя (при максимальном подъеме) (мм)	1547
Ширина рыхлителя (мм)	2246
Задний угол съезда бульдозера (при максимальном подъеме рыхлителя) (град)	16.35
Ширина рыхления (мм)	2000
Расстояние между зубьями (мм)	1000



\* ТЕХНИЧЕСКИЕ ХАРАКТЕРИСТИКИ МОГУТ БЫТЬ ИЗМЕНЕНЫ БЕЗ ПРЕДВАРИТЕЛЬНОГО УВЕДОМЛЕНИЯ. ФОТОГРАФИИ МОГУТ ВКЛЮЧАТЬ В СЕБЯ РАЗЛИЧНЫЕ ВАРИАНТЫ. ДЕЙСТВИТЕЛЬНОСТЬ ЦВЕТ И ВНЕШНИЙ ВИД ИЗДЕЛИЯ МОГУТ ОТЛИЧАТЬСЯ ОТ ТОГО, ЧТО ПОКАЗАНО НА РИСУНКЕ.

SHANTUI CONSTRUCTION MACHINERY CO., LTD.

ADD: No. 58, G327 Highway Jining City, Shandong, CHINA

TEL: +86-537-2909369

FAX: +86-537-2311219

EMAIL: trade@shantui.com

WEB: www.shantui.com

**SHANTUI**  
VALUE THAT WORKS