

SHANTUI

SE215W ЭКСКАВАТОР



МОДЕЛЬ ДВИГАТЕЛЯ
НОМИНАЛЬНАЯ МОЩНОСТЬ
ЭКСПЛУАТАЦИОННАЯ МАССА

Weichai WP7H
123кВт / 2000 обор/мин
21900 кг

Road Construction Expert
positive flow system

SE215W ТЕХНИЧЕСКИЕ ХАРАКТЕРИСТИКИ

ДВИГАТЕЛЬ

Модель	Weichai WP7H
Тип	Система впрыска топлива-компоп rail, турбонаддув
Ко-во цилиндров	6
Экологический стандарт	Tier 3 / Stage III
Рабочий объем	6.8л
Номинальная мощность	123кВт/2000 обор/мин

ГИДРАВЛИЧЕСКАЯ СИСТЕМА

Тип	Поршневый насос с регулируемой производительностью
Производительность гидравлического потока	2x225л/мин

УСИЛИЕ КОПАНИЯ (ISO6015)

Усилие копания ковша	148кН
Усилие копания рукояти	107кН

КОВШ

Тип	Обратный ковш
Объем ковша	1.0м³
Ширина ковша	1314мм

ХОДОВАЯ СИСТЕМА

Тип	Аксиально-поршневой мотор с регулируемой производительностью
Ко-во опорных катков	2x8
Ко-во поддерживающих катков	2x2
Ко-во башмаков	2x47
Ходовая скорость	3.7/5.7км/ч
Тяговое усилие	212кН
Подъемопреодолеваемость	70% (35°)

ПОВОРОТНАЯ СИСТЕМА

Тип поворотного насоса	Пластинчато-поршневой мотор
Скорость поворота платформы	0-11обор./мин.
Тип торможения	Механический тормоз тип сброса давления

ЗАПРАВочНЫЕ ЕМКОСТИ

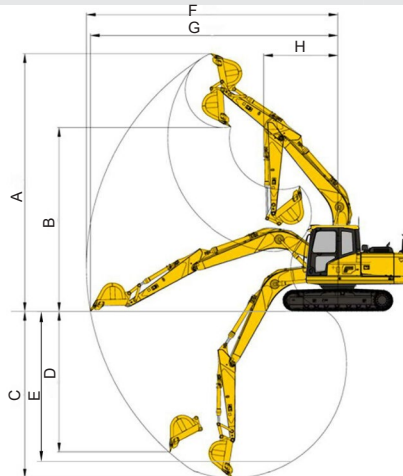
Топливный бак	330л
Жидкость охлаждения	28л
Моторное масло	22л
Гидробак	190л
Гидросистема	400л

ЭКСПЛУАТАЦИОННАЯ МАССА И УДЕЛЬНОЕ ДАВЛЕНИЕ НА ЗЕМЛЕ

Ширина башмака	600мм
Удельное давление на земле	47.7кПа
Эксплуатационная масса	21900кг

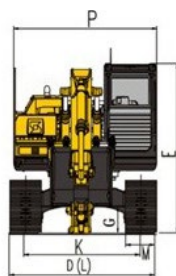
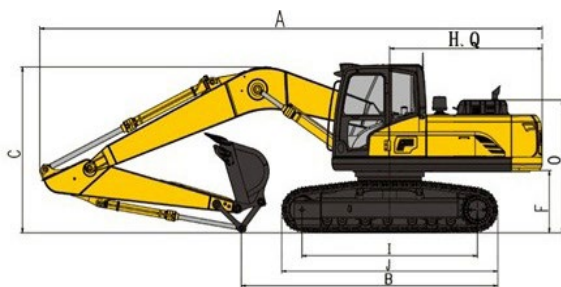
РАБОЧИЙ ДИАПАЗОН (ММ) (Стрела: 5700 мм Рукоять: 2925 мм)

A	Макс. высота копания	10100
B	Макс. высота разгрузки	7190
C	Макс. глубина копания	6490
D	Макс. вертикальная глубина копания	5770
E	Макс. глубина копания котлована с плоским дном длиной 2500мм	6295
F	Макс. радиус копания	9865
G	Макс. радиус копания на уровень земли	9680
H	Мини. радиус поворота рабочего устройства	2970



ГАБАРИТНЫЙ РАЗМЕР (ММ)

A	Габаритная длина	9605
B	Опорная длина в транспортном положении	4915
C	Габаритная высота(до вершины стрелы)	3040
D	Габаритная ширина	2980
E	Габаритная высота (до вершины кабины)	3105
F	Дорожный просвет (из-под противовеса до земли)	1120
G	Дорожный просвет	470
H	Радиус поворота хвостовой части платформы	2905
I	База гусеничного хода	3460
J	Длина башмака	4270
K	Колея	2380
L	Ширина гусеницы	2980
M	Ширина башмака	600
O	Высота противовеса	2400
P	Ширина по поворотной платформе	2725
Q	Расстояние от центра вращения до заднего конца	2920



* ТЕХНИЧЕСКИЕ ХАРАКТЕРИСТИКИ МОГУТ БЫТЬ ИЗМЕНЕНЫ БЕЗ ПРЕДВАРИТЕЛЬНОГО УВЕДОМЛЕНИЯ. ФОТОГРАФИИ МОГУТ ВКЛЮЧАТЬ В СЕБЯ РАЗЛИЧНЫЕ ВАРИАНТЫ. ДЕЙСТВИТЕЛЬНОСТЬ ЦВЕТ И ВНЕШНИЙ ВИД ИЗДЕЛИЯ МОГУТ ОТЛИЧАТЬСЯ ОТ ТОГО, ЧТО ПОКАЗАНО НА РИСУНКЕ.



СИТ СТРОЙИМПОРТТЕХНИКА
+7 (495) 662-64-61 ▼ shantui-sit.ru

SHANTUI